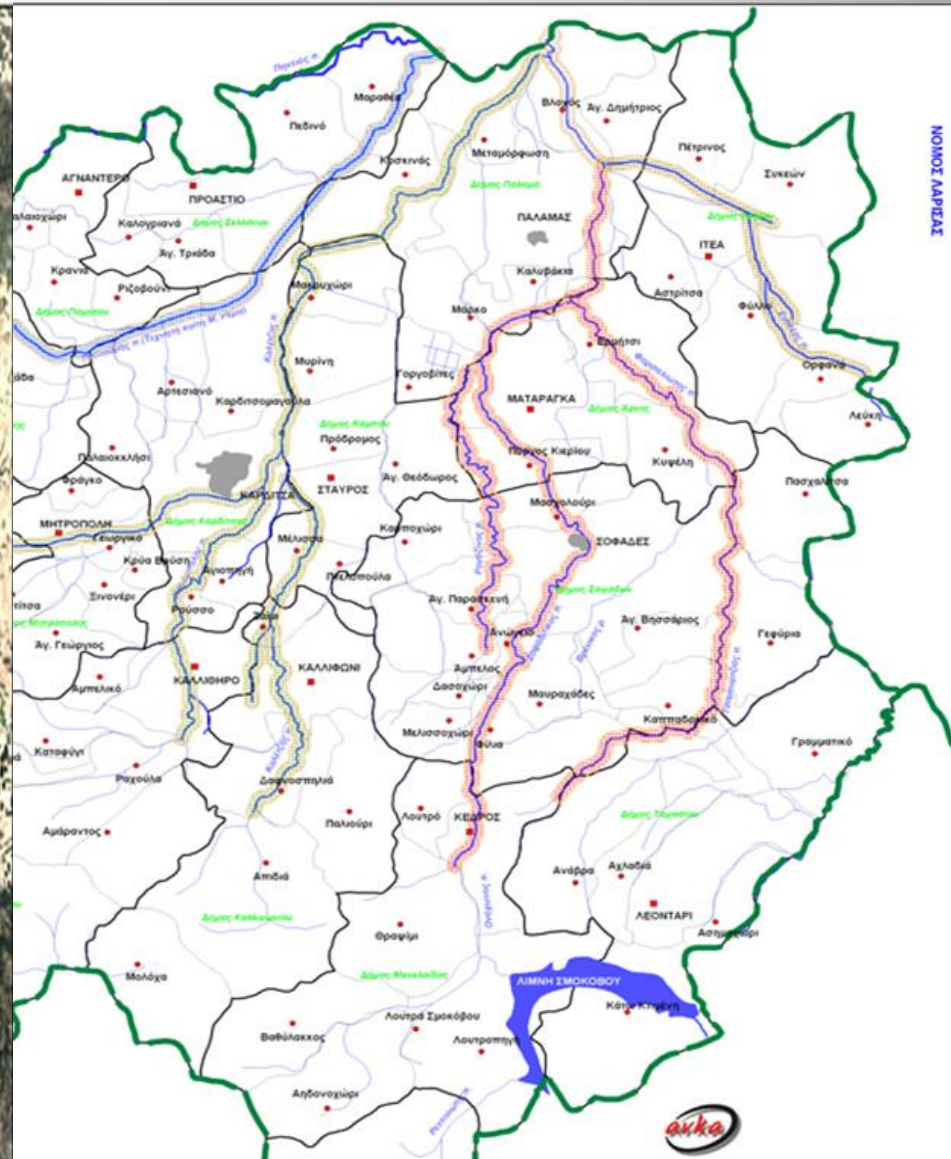
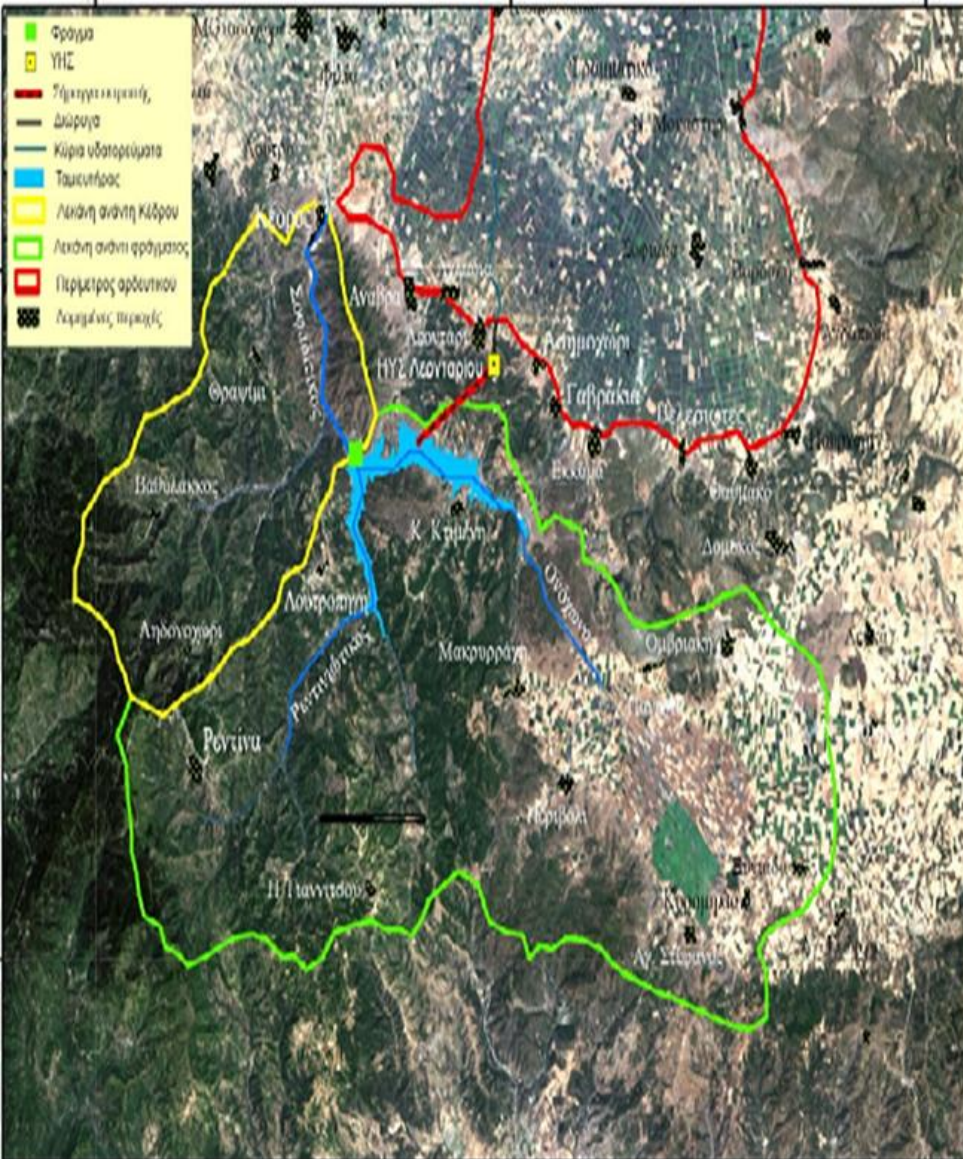




Τα παρόχθια δάση του ποταμού Σοφαδίτη.
Δυνατότητες αποκατάστασής τους, ανόρθωση του
τοπίου και οικοτουριστική ανάπτυξη της περιοχής.

*Μπρουζιώτης Θεόφιλος, Ευθυμίου Γεώργιος
& Νικολοπούλου Παρασκευή*

Ποταμός Σοφαδίτης



Ποταμός Σοφαδίτης

Κέδρος

5443 μέτρα

© 2009 Cnes/Spot Image
© 2009 Europa Technologies
© 2009 Tele Atlas
© 2009 Google

© 2009 Google



Κέδρος

Μεθοδολογία

<i>HMS</i>	<i>Category (HMC)</i> <i>(Habitat Modification Score)</i>
<i>0</i>	<i>Φυσικό</i>
<i>0 - 2</i>	<i>Ημιφυσικό</i>
<i>3 - 8</i>	<i>Κυρίως Μη Τροποποιημένο</i>
<i>9 - 20</i>	<i>Εμφανώς Τροποποιημένο</i>
<i>21- 44</i>	<i>Σημαντικά Τροποποιημένο</i>
<i>>45</i>	<i>Έντονα Τροποποιημένο</i>



Colour indication	Category QBR (Riparian Habitat Quality)	QBR Index Quality	WFD Quality (Οδηγία 2000/60)
Blue	>95	Natural	High
Green	75-90	Good	Good
Yellow	55-70	Moderate	Moderate
Orange	30-50	Poor	Poor
Red	<25	Bad	Bad

Οικολογική κατάσταση Σοφαδίτη

Samling Stations	HMS (Habitat Modification Score)	QBR
Onohonos	3 (mostly non-modified)	70
Kedros	4 (mostly non-modified)	90
Upstream Sofades	2 (semi-natural)	75
Downstream Sofades	10 (obviously modified)	65
Desh (Upstream Dam)	28 (importantly modified)	50
Sofaditis 31 (Downstream Dam)	4 (mostly non-modified)	60
Sofaditis 3	6 (mostly non-modified)	45
Enipeas 2	16 (obviously modified)	55
Enipeas 1	6 (mostly non-modified)	70

Sampling sites in Sofaditis River



Διάφορες καταστάσεις ποταμού



προτάσεις

- [?] Έργα αισθητικής ανάπλασης, ανάδειξης και βελτίωσης ελκυστικότητας.
- [?] Έργα προσβασιμότητας και διευκόλυνσης της κίνησης επισκεπτών
- [?] Έργα διαχείρισης νερών
- [?] Έργα παρακολούθησης ποιότητας περιβάλλοντος
- [?] Έργα προβολής & ανάδειξης
- [?] Έργα τεχνικής υποστήριξης και τεκμηρίωσης
- [?] Έργα έρευνας και (περιβαλλοντικής) εκπαίδευσης
- [?] **Ανάδειξη στοιχείων** ανθρωπογενούς περιβάλλοντος, **θεματικά πάρκα**
- [?] Προσέλκυση ιδιωτικών **επιχειρήσεων**
- (με επιχειρηματικό αντικείμενο τον **οικοτουρισμό** και την **αναψυχή**)
- [?] **Αναβίωση τοπικών** εθίμων, πολιτιστικών δρώμενων, εκδηλώσεων
- [?] Απαραίτητη προϋπόθεση: η «**Κοινωνική Διαβούλευση**» για την ιεράρχηση, επιλογή και λειτουργική σύνδεση των επιμέρους προτάσεων.

Ένα παράδειγμα:
φυτεύσεις δένδρων, θάμνων & καρποφόρων

Φυτεύσεις δενδροστοιχιών

Φυτεύσεις δενδροστοιχιών

ανάχωμα

An aerial photograph of a river winding through a vibrant green landscape. The river is dark blue and flows over a bed of rocks, creating small rapids and white water. The banks are covered in dense, bright green vegetation, including bushes and trees. The overall scene is a lush, natural environment.

Σας ευχαριστώ...